

Bilancio sociale  
2017

OASI   
TANDEM  
cooperativa sociale





BILANCIO SOCIALE A CURA DI  
[www.infoessence.it](http://www.infoessence.it)

PROGETTO GRAFICO E ILLUSTRAZIONI  
**Monica Garofalo**  
[www.monicagarofalo.it](http://www.monicagarofalo.it)

## INTERVISTA

alla presidente Francesca Zinetti

### **Il modello cooperativo ha ancora senso in questo periodo storico?**

La cooperazione sociale di tipo b si occupa di inserire nel mercato del lavoro persone che si trovano in situazioni a vario modo di difficoltà o con disabilità. Nell'attuale contesto economico è di particolare rilevanza la missione cooperativa in quanto riesce a integrare nel lavoro persone che rimarrebbero ai margini della società ed a carico dei servizi assistenziali. La cooperazione sociale si nutre della motivazione e dei valori alla base del modello cooperativo che è democratico e valorizzante per definizione. Oltre a questo si trae senso dall'obiettivo concreto di impattare sulla realtà circostante e creare benessere nella comunità di appartenenza e questo è un fattore culturale difficilmente replicabile.



### Come si riesce a coniugare competitività e finalità sociali?

La grande sfida della cooperazione sociale resta sempre più quella di rimanere fedeli alla nostra missione e al contempo coniugarla con l'esigenza vitale di essere impresa in un mercato sempre più competitivo e concorrenziale. Ci vogliono creatività, coraggio, sensibilità, senso di appartenenza e competenza per riuscire a ridisegnare con le istituzioni pubbliche e con le aziende la questione del lavoro che cambia, mentre le risorse pubbliche calano e bisogni e disagio crescono.

Abbiamo lavorato per rinforzare la nostra identità di partner credibile ed efficiente e contemporaneamente promuovere lo sviluppo della cultura cooperativa solidaristica e dell'imprenditoria sociale che ci appartiene nel profondo.

### Quanto è importante Consolida per fare crescere le cooperative sociali?

Il ruolo di Consolida è importante nel momento in cui si concentra nel supportare le cooperative di tipo b nel difficilissimo compito di mantenere o sviluppare modelli di gestione interni efficaci e legati ai nostri valori di riferimento per conservare la nostra peculiarità. I mercati in cui operiamo ci portano ad essere meri esecutori di servizi ma la nostra forza è rimanere concentrati sui progetti di inserimento lavorativo di lavoratori svantaggiati. Ad esempio un marchio di "buona cooperativa" sarebbe utile ad aumentare la credibilità di tutto il sistema e spingere l'ente pubblico ad esternalizzare maggiori servizi alle cooperative sociali attive nei territori che possano documentare il valore sociale prodotto.

Proprio la misurazione del valore sociale prodotto sarà fondamentale per le cooperative sociali che oggi operano all'interno del quadro normativo delimitato dalla recente riforma del Terzo settore. Sarà una sfida per tutte le cooperative sociali ed un valore aggiunto per quelle che sono riuscite negli anni a mantenere salda la loro missione. Infatti la misurazione dell'impatto sociale inciderà profondamente sui modelli gestionali e sulle più profonde culture organizzative.

### Quali sono i progetti per il "domani" di Oasi Tandem?

Oasi Tandem opera nella consapevolezza che sarà sempre più necessario intensificare le relazioni con quelle altre realtà che condividono i nostri valori al fine di mobilitare nuove energie, idee e risorse da convertire in altrettante opportunità di lavoro ed inclusione per le fasce più deboli della società altrimenti destinate a rimanere ai margini.

Punteremo all'innovazione aperta come nuovo approccio strategico e culturale in base al quale le imprese per creare più valore e competere meglio sul mercato scelgono di ricorrere non più e non soltanto a idee e risorse interne ma anche a idee, soluzioni, strumenti e competenze tecnologiche che arrivano dall'esterno, in particolare università, istituti di ricerca, start up, associazioni, fornitori ed altre realtà individuate come innovative e ricche di talenti.

*Francesca Zinetti*

## STORIA

La cooperativa nasce nel **novembre 2013**, grazie alla generosa fusione di due cooperative sociali: **Tandem** presente nell'Alto Garda e Ledro dal 2007 e la cooperativa **Oasi sos lavoro**, operativa nella Valle dei Laghi già dal 1997.

Al giorno d'oggi non si può prescindere dalla competitività sul mercato. Le due cooperative Oasi e Tandem, simili nella storia e negli obiettivi, hanno deciso di creare un'unica realtà e garantire così su un territorio più vasto **opportunità di lavoro** ai soggetti svantaggiati. Anche le due cooperative fondatrici nascono dall'esigenza di due realtà già esistenti.

Oasi sos lavoro nasce per intuizione dell'associazione Oasi, che da tempo si occupa nella Valle dei Laghi di anziani, persone in difficoltà e diversamente abili.

Tandem muove i primi passi grazie a una cooperativa di tipo A, Eliodoro, che grazie a laboratori protetti e altre attività si prende cura di persone con disabilità psichica.

“Le due cooperative Oasi e Tandem, simili nella storia e negli obiettivi, hanno deciso di creare **un'unica realtà** e garantire così su un territorio più vasto opportunità di **lavoro ai soggetti svantaggiati.**”



## ASSETTO ISTITUZIONALE

### Assemblea

Raccoglie i soci della cooperativa. Questo organo si occupa di **eleggere i membri del Consiglio** di amministrazione ed approva i bilanci preventivi e consuntivi dell'azienda. Indirizza inoltre il Consiglio sulle strategie economiche future.

### Consiglio di amministrazione

Composto da sette membri, il Consiglio rimane in carica per tre anni. Al suo interno elegge il/la presidente della cooperativa. Questo organo **ha funzioni esecutive** e si impegna nel **realizzare le decisioni prese dall'assemblea**.

Il Consiglio di amministrazione si è riunito 5 volte in tutto l'anno.

Presidente: **Francesca** Zinetti

Vice presidente: **Arianna** Lutterotti

Consiglieri: **Tania** Buseti, **Rolando** Castagnera, **Luciano** Degli Esposti, **Graziella** Toccoli, **Gabriele** Hamel

Revisore legale: Dott. **Mauro** Righi

Il 9 maggio si è tenuta l'Assemblea ordinaria dei soci, con il rinnovo del CdA.

### PRESIDENTE

**Francesca** Zinetti

### VICEPRESIDENTE

**Arianna** Lutterotti

### CONSIGLIERI

**Tania** Buseti, **Rolando** Castagnera, **Luciano** Degli Esposti,  
**Graziella** Toccoli, **Gabriele** Hamel

### REVISORE LEGALE

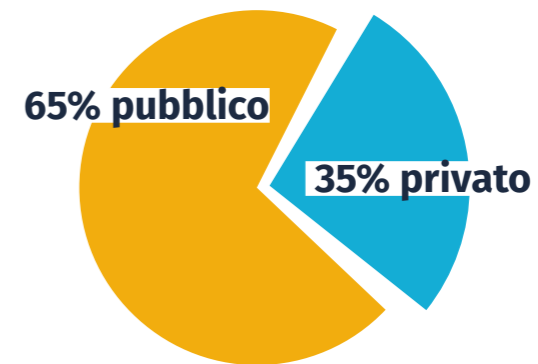
Dott. **Mauro** Righi

SOCI

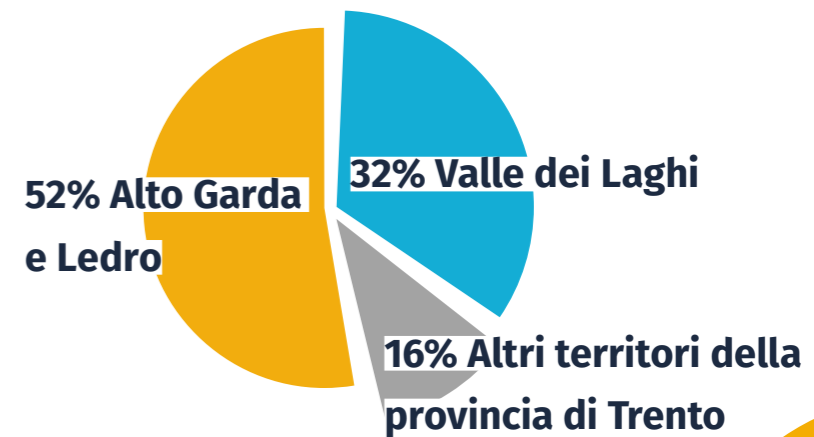
CLIENTI



Per tipologia



Per zone



## BILANCIO

Come si legge dal grafico la cooperativa gode di una certa solidità economica. Ci preme sottolineare come la voce maggiore delle uscite, sia la **ricchezza distribuita a dipendenti**. Un segno in più che la cooperativa interpreta il lavoro come un diritto imprescindibile per la dignità del singolo.



**42.168 €**  
ante imposte

## CONTO ECONOMICO



## PORTFOLIO CLIENTI

Cresce il numero di aziende che hanno **scelto la nostra cooperativa.**

Segnati con un asterisco i clienti **acquisti nel 2017.**



Vallelaghi



Arco



Consolida



Riva



Itea



Residenza Valle dei Laghi



Cassa Rurale



Apsp Giacomo Cis Ledro



Provincia di Trento



Dolomiti energia



Madruzzo



Poli



Regina



Apsp Residenza Molino Dro



Apsp Riva



Orvea\*



Amsa

## COLLABORAZIONI

Mantenere una rete di sussidiarietà nel territorio dove operiamo rimane un obiettivo costante. Di particolare significato il protocollo di intesa per l'inserimento lavorativo a favore di persone con disabilità.



Apsp unità operativa 2 Psichiatrica



Oasi Valle dei Laghi



Consolida



Comunità della Valle dei Laghi



Distretto famiglia Alto Garda



Comunità alto Garda e Ledro



Eliodoro



Arcivescovile



Agenzia del Lavoro



## PULIZIE, LAVANDERIA E CUSTODIE



La maggior parte dei dipendenti della cooperativa è occupata in questo settore. Rispetto all'anno precedente il numero del personale è aumentato di **17 unità**, segno della crescita delle commesse.

**Il personale è costantemente formato** per garantire la massima qualità e sicurezza nel lavoro. Utilizziamo macchinari e prodotti professionali, per una pulizia efficace di grandi superfici e di ambienti delicati come quelli sanitari e scolastici. Tutti i prodotti acquistati sono certificati **"Ecolabel"**, un'attenzione in più per l'ambiente.



## VERDE



La cura delle aree verdi contribuisce alla vivibilità delle città e al benessere delle persone. Prestiamo con successo la nostra opera a soggetti privati e ad enti pubblici. La nostra esperienza nel settore ci permette di **soddisfare qualsiasi richiesta da parte del cliente**: dalla manutenzione e progettazione delle aiuole, alla gestione di parchi e giardini. Mettiamo in posa e ripristiniamo anche elementi di arredo urbano come: panchine, giochi, staccionate.

Gli alberi ad alto fusto non sono un problema per noi. Con la tecnica del **“tree-climbing”**, possiamo fare interventi di taglio e potatura anche alle chiome più alte in totale sicurezza.

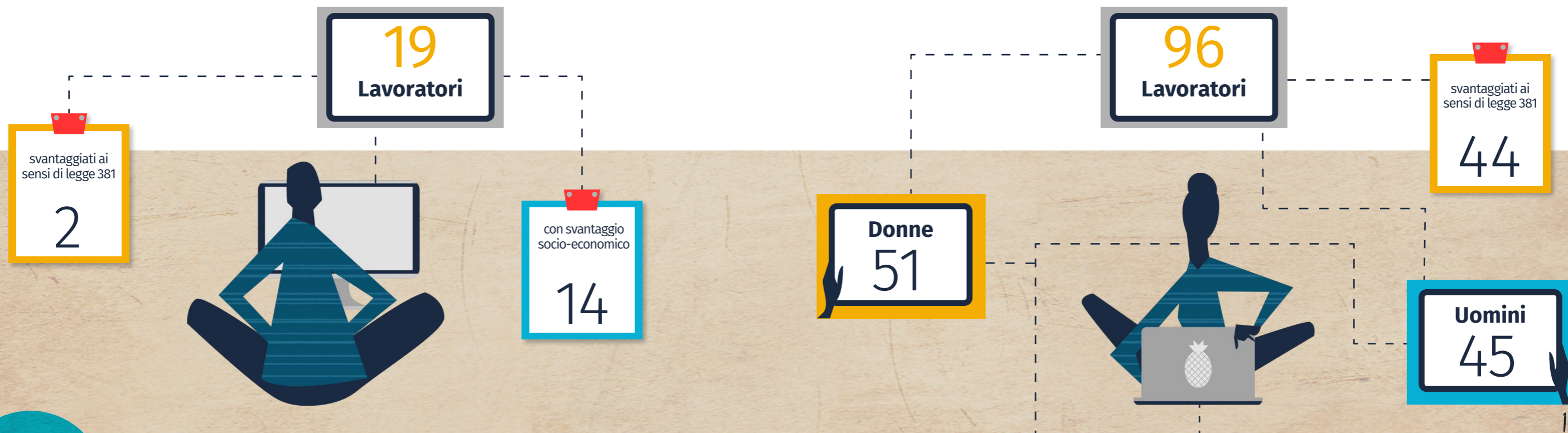
## INTERVENTO

### 19 E 20.2

Siamo una cooperativa sociale di tipo B. Questo significa che il nostro obiettivo più importante è **inserire nel mondo del lavoro soggetti svantaggiati**, dotandoli di competenze ed esperienze da spendere in futuro.

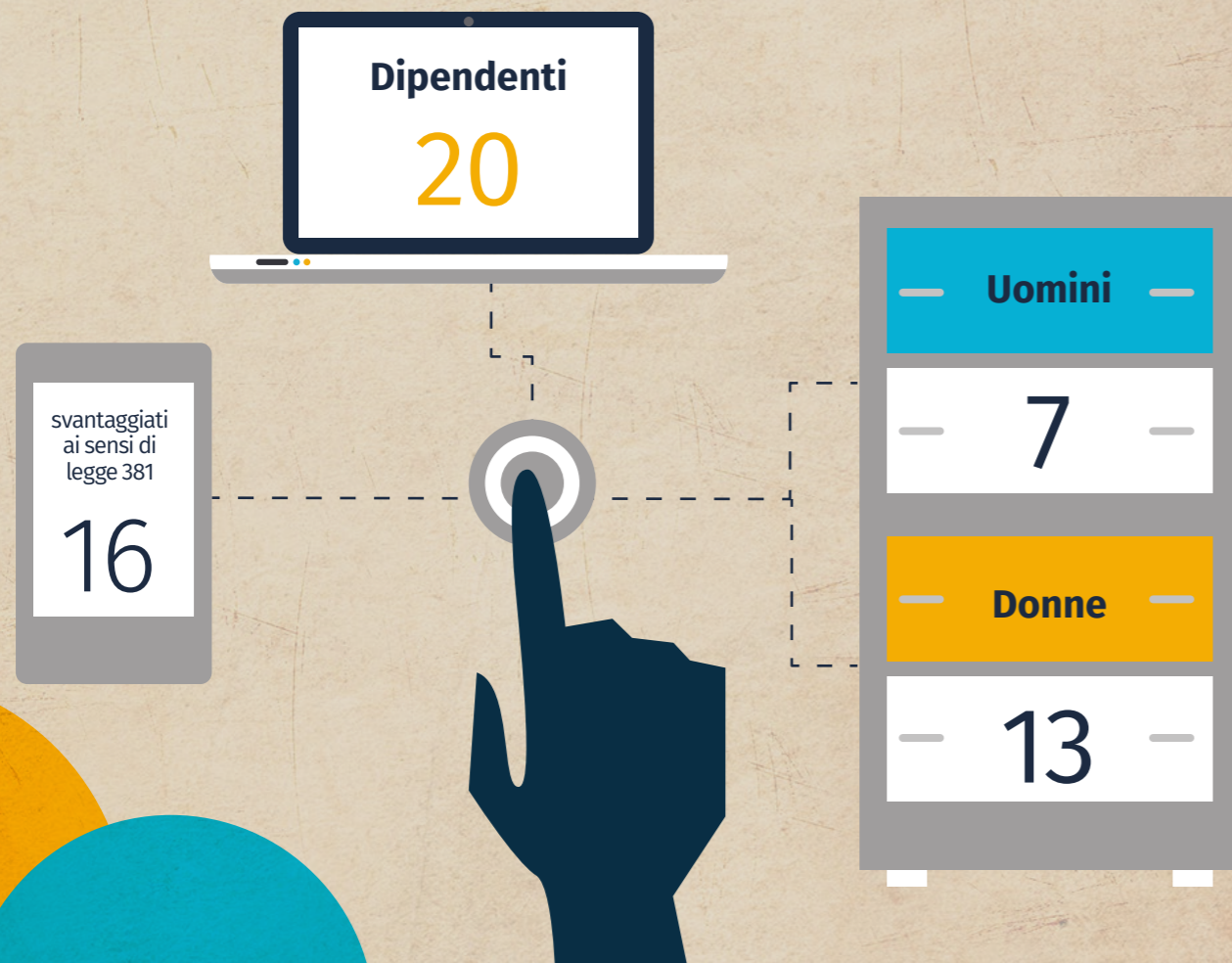
Gestiamo gli Interventi 19 e 20.2, che fanno parte delle politiche occupazionali sostenute dalla Provincia di Trento e dall’Agenzia del Lavoro.

Questi due progetti hanno la finalità di **agevolare il rientro nel mondo del lavoro di persone deboli e favorirne il recupero sociale**. La differenza dei due progetti è nella durata: l’Intervento 19 prevede un periodo di circa sei mesi, mentre il secondo può raggiungere i due anni.



## ARCHIVI, SEGRETERIA E FRONT-OFFICE

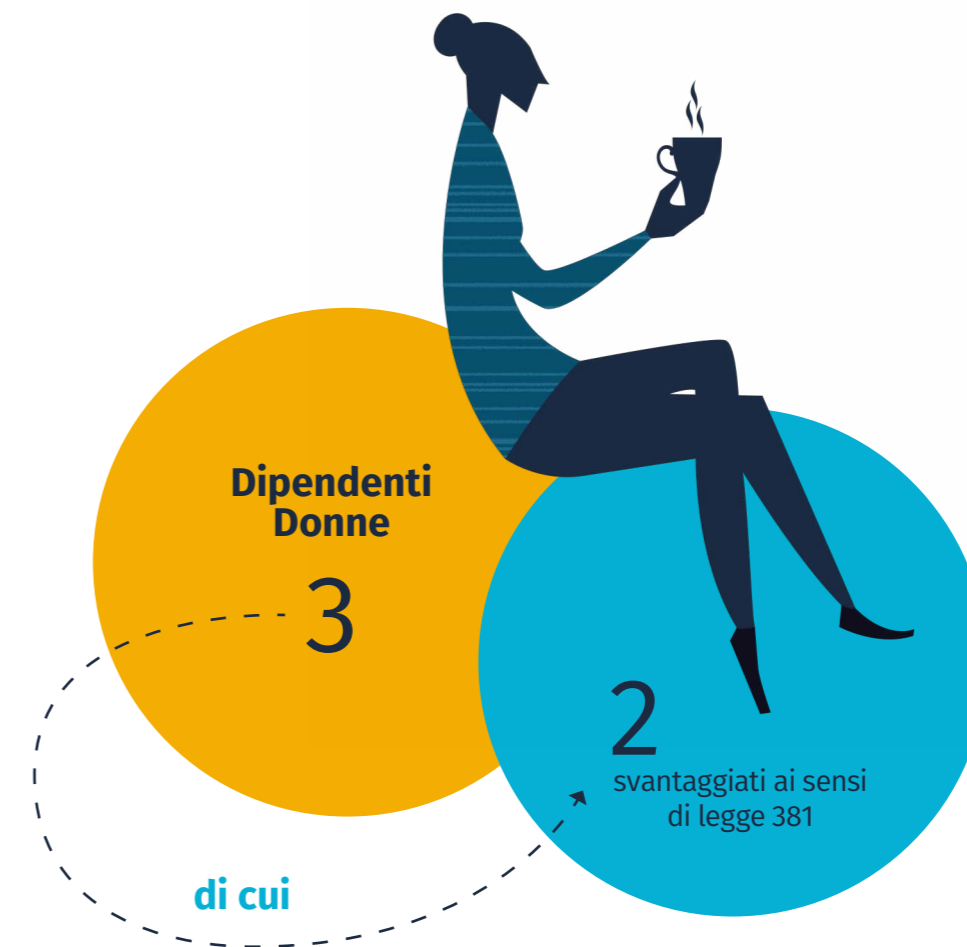
Riuscire a reperire documenti in poco tempo è una condizione necessaria per qualsiasi realtà aziendale o pubblica che vuole essere efficiente. Come cooperativa offriamo il **servizio di gestione archivi**, classificazione e catalogazione dei documenti. Rispetto allo scorso anno abbiamo **raddoppiato il numero di persone impiegate in questo settore**.



## BAR «PAUSA CAFFÈ»



Abbiamo in gestione da anni il **bar situato all'interno dell'ospedale civile di Arco**. Grazie all'Azienda Provinciale Sanitaria che ha creduto nel progetto, persone con svantaggio sperimentano una realtà lavorativa vera ed impegnativa. Molte persone tra degenti e visitatori utilizzano giornalmente il servizio.



## LE NOSTRE SEDI

**Oasi Tandem** a testimonianza del suo radicamento del territorio ha ben due sedi amministrative. A Riva del Garda, per la precisione nella frazione di **Varone**, si trovano gli uffici di coordinamento dei servizi per l'Alto Garda e Ledro. A **Madruzzo** nella Val di Cavedine, è l'altra sede con il magazzino e gli uffici di coordinamento dei servizi della Valle dei Laghi.

## WELFARE DI COMUNITÀ

La cooperativa aderisce al Distretto dell'economia solidare del settore **welfare di comunità**. Una **collaborazione** tra enti pubblici, privati e associazioni per favorire lo sviluppo economico e sociale del territorio. Aderire a queste **"rete"**, vuol dire soddisfare una serie di requisiti chiesti dalla Provincia, specificati in un disciplinare. Vi sono cinque aree di lavoro ben definite, individuate come prioritarie.

**Ecocompatibilità:** utilizzo di fonte energetiche rinnovabili, raccolta differenziata e acquisti di beni e servizi.

**Trasparenza:** attenzione sulle informazioni aziendali, accessibili a tutti.

**Buona occupazione:** l'inserimento di soggetti svantaggiati, l'adozione di strumenti come il "Family Audit", welfare aziendale o percorsi per l'inserimento dei giovani nel mondo del lavoro.

**Partecipazione:** informare gli occupati nel contesto economico lavorativo, coinvolgere le comunità con volontari e soci.

**Equità e Solidarietà:** collaborazioni tra i soggetti economici, momenti di scambio e confronto di idee.



## INSERIMENTO LAVORATIVO

### La convenzione per l'inserimento lavorativo di persone con disabilità attraverso l'affidamento di una commessa di lavoro a cooperative sociali di tipo B

#### A chi è rivolta

Questa convenzione interessa i datori di lavoro privati che, anziché assumere direttamente la persona con disabilità, decidono di coprire la quota di riserva dei disabili prevista dalla L. 68/99 attraverso l'affidamento di una commessa di lavoro a una cooperativa sociale di tipo B, la quale, per svolgere tale lavoro, assumerà uno o più lavoratori disabili, individuati dall'Agenzia del Lavoro.

#### In cosa consiste

Nella convenzione quadro stipulata tra Agenzia del Lavoro di Trento, associazioni sindacali dei datori di lavoro, dei lavoratori e le associazioni di rappresentanza delle cooperative sociali sono definiti i criteri per attuare quanto previsto all'art. 14 del D.Lgs. 276/2003. Per dare attuazione a questa nuova modalità di inserimento lavorativo delle persone con disabilità verrà stipulata una convenzione tra Agenzia del Lavoro, datore di lavoro interessato e cooperativa sociale che prevederà il numero di persone da inserire, la durata (non inferiore a 1 anno e non superiore a 5) e i rapporti tra cooperativa e impresa appaltante.

#### Chi può fare richiesta

Possono fare richiesta le imprese con unità produttive in provincia di Trento, che abbiano valutato la possibilità di esternalizzare una commessa di lavoro a una cooperativa sociale di tipo B iscritta all'albo delle società cooperative e al registro provinciale degli enti cooperativi, anche al fine di coprire parzialmente la quota di riserva dei disabili.



La nostra cooperativa ha attivato con i **supermercati Poli** e dal 2017 con **l'azienda Seven**, la convenzione per l'inserimento di persone con disabilità come spiegato precedentemente.

Nei supermercati Poli impieghiamo grazie a questa convenzione, **14 addetti alle pulizie**. Nella società Seven, lavorano **2 persone con mansioni di front-office**.

Convenzioni lavorative

# CERTIFICAZIONI

Continuiamo con il percorso delle certificazioni. Ottenere questi documenti è frutto di un **lungo lavoro di miglioramento** della cooperativa. I risultati vengono periodicamente valutati da **enti esterni accreditati**. Certificazioni:

## ISO 9001

è uno standard internazionale che riguarda la qualità, basata su otto principi di gestione che devono essere soddisfatti.

## ISO 14001

certifica che la cooperativa ha un sistema di gestione adeguato per tenere sotto controllo gli impatti ambientali delle proprie attività.



# FAMILY AUDIT

Dal 2016 la cooperativa ha ottenuto questa importante certificazione. L'obiettivo è adottare **politiche** aziendali **mirate alla conciliazione famiglia - lavoro** e venire incontro il più possibile alle necessità dei nostri dipendenti in questo ambito.



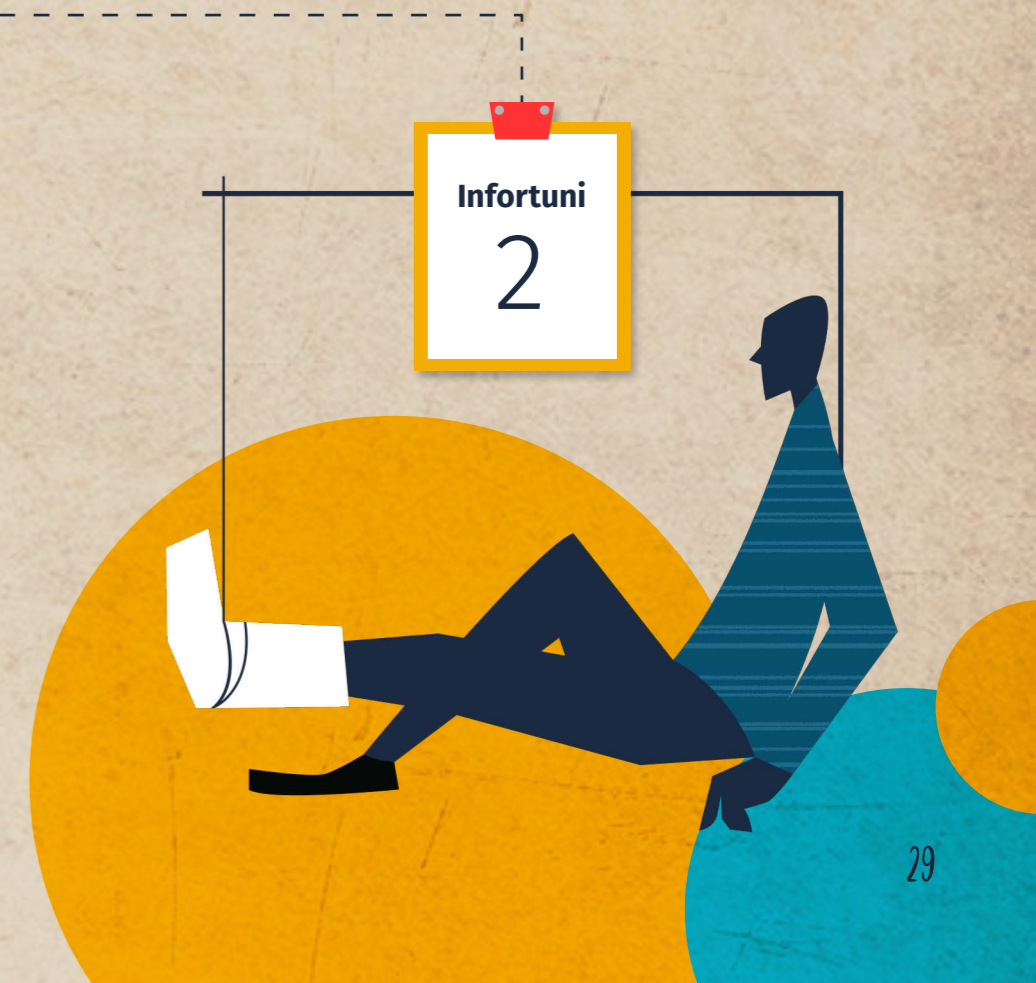
## FORMAZIONE E SICUREZZA

La sicurezza sul lavoro è un argomento di forte attualità anche nelle cronache locali. Come cooperativa siamo molto sensibili al tema. **Organizziamo ogni anno corsi** per i nostri dipendenti sulle buone prassi nei luoghi di lavoro e per il corretto utilizzo di macchinari e prodotti.



## INFORTUNI

I vari settori impiegano molte persone; anche se non sono attività particolarmente pericolose, si possono registrare dei piccoli incidenti a volte dovuti a fattori esterni. **Nell'anno 2017 abbiamo registrato solo due infortuni.**



## OASI...

L'associazione Oasi è una realtà molto attiva nella Valle dei Laghi ed ha sede a Madruzzo nello stesso stabile della cooperativa Oasi Tandem. Come già spiegato nella storia della cooperativa, l'associazione è stata un attore fondamentale per la sua nascita. **Oasi ha una missione sociale** sul territorio e si occupa principalmente di anziani e persone diversamente abili. Da sottolineare i progetti portati avanti nel 2017 a favore della comunità.

### Pranzo è servito e...:

un nome simpatico per un progetto che ha come obiettivo la consegna a domicilio dei pasti ad anziani e adulti in situazione di bisogno. **In tutto l'anno sono stati consegnati 6414 pasti.**

### Mixable:

rivolto alle persone diversamente abili, il progetto offre opportunità di svago e socializzazione.

**Sono state organizzate 69 attività e coinvolte 62 persone.**

### Talea:

si punta all'inserimento di persone diversamente abili in realtà economiche e non economiche della zona, presso le quali si realizzano attività di utilità sociale.

**35 iniziative organizzate e 52 persone coinvolte.**

### Teatro:

iniziativa sviluppata insieme la filodrammatica di Calavino "San Genesio". Con successo vengono messe in scena varie commedie dai nostri speciali attori e attrici.

**18 persone coinvolte.**

### Prove di casa:

il progetto pensato per le persone diversamente abili vuole **accrescere le abilità sociali** e di autonomia legate alla vita quotidiana.

## ...ED ELIODORO

La Cooperativa sociale Eliodoro ha sede a Riva del Garda e condivide la sede di Oasi Tandem. La cooperativa si occupa di persone svantaggiate. Nello specifico opera in quattro aree.

### Formazione lavoro:

percorsi propedeutici di **formazione lavoro per persone adulte disabili** e sostegno a lavoratori fragili in difficoltà nel mondo del lavoro.

### Socio educativa:

percorsi volti al benessere, all'autonomia e alla crescita personale **per adulti disabili** e alle loro famiglie.

### Età evolutiva:

interventi a **sostegno di minori disabili** e fragili, in stretta collaborazione con le istituzioni di riferimento.

### Abitare:

percorsi per l'accompagnamento della famiglie alla crescita delle persone disabili con **esperienze di vita fuori casa**, per acquisire e rafforzare la propria autonomia.





## PIANO DI SVILUPPO

La cooperativa **Oasi Tandem**, per verificare l'effettivo miglioramento del proprio operato, utilizza una griglia, con obiettivi e sotto obiettivi, che vengono poi valutati annualmente. Gli obiettivi individuati sono stati 3, raggiunti e soddisfatti pienamente a fine 2017.

### 1. Identità

Accreditarsi a livello territoriale come luogo di riferimento per l'inserimento lavorativo di persone svantaggiate aumentando la visibilità e diffondendo la propria identità.

Per poter diventare luogo accreditato in riferimento all'inserimento lavorativo di persone svantaggiate la cooperativa ha bisogno di aumentare la propria visibilità e di dotarsi di strumenti e strategie che la possano rendere un interlocutore privilegiato di enti pubblici e privati e di dare risposte ai bisogni del territorio. Lo fa attraverso due obiettivi operativi.

**1.1** Affermare e diffondere l'identità per diventare interlocutore privilegiato di enti pubblici e privati .

**1.2** "Dotarsi di strumenti" per essere in grado di verificare il grado di impatto sociale.

### 2. Organizzazione

Sviluppare una cultura d'impresa proiettata all'innovazione con ruoli e processi definiti e attenta all'economicità.

Al fine di creare una cultura d'impresa proiettata all'innovazione la cooperativa ha bisogno di creare ruoli e processi definiti, che non siano da limite alla creatività personale. L'organizzazione deve inoltre essere attenta all'equilibrio tra efficacia ed efficienza.

**2.1** Si lavora per creare delle relazioni positive e basate sulla fiducia reciproca. Si punta ad una gestione trasparente della cooperativa in cui ogni lavoratore si possa sentire partecipe e fondamentale per la vita e la solidità della cooperativa.

**2.2** Definizione di ruoli e processi. I ruoli aziendali sono definiti ed ogni lavoratore sarà valutato in base agli obiettivi specifici del proprio ruolo ed in base alla capacità di costruire relazioni positive e team work.

**2.3** Controllo di gestione. La cooperativa ha l'obiettivo di sviluppare un controllo di gestione e un bilancio per cassa per monitorare l'andamento aziendale ed avere sotto controllo la situazione economica e finanziaria.

### 3. Inserimento lavorativo di persone svantaggiate

Aumentare gli inserimenti lavorativi sviluppando l'offerta di servizi.

Al fine di aumentare gli inserimenti lavorativi di persone svantaggiate la Cooperativa deve sviluppare l'offerta di servizi e settori di attività.

**3.1** sviluppare, integrare e consolidare i settori classici di attività.

**3.2** sviluppare nuovi settori di attività.



## **Sede legale**

Via Venezia, 47 - 38066 Riva del Garda

T. +39 0464 567503 F. +39 0464 559174

E. [info@oasitandem.it](mailto:info@oasitandem.it)

P.I. e C.F. 02020190225

## **Sede operativa e uffici**

Viale S. Pietro, 8/b

38076 Lasino - Comune di Madruzzo

T. +39 0461 864708

F. +39 0461 340633

